

Схема расположения границ публичного сервитута: ВЛ 10 кВ ф. РП-8 яч.12 - ТП №84 - ТП №1015 - КТП №1245 - ТП №42 г. Сыктывкара с центром питания от яч. 942 ПС 110/10 кВ «Орбита»

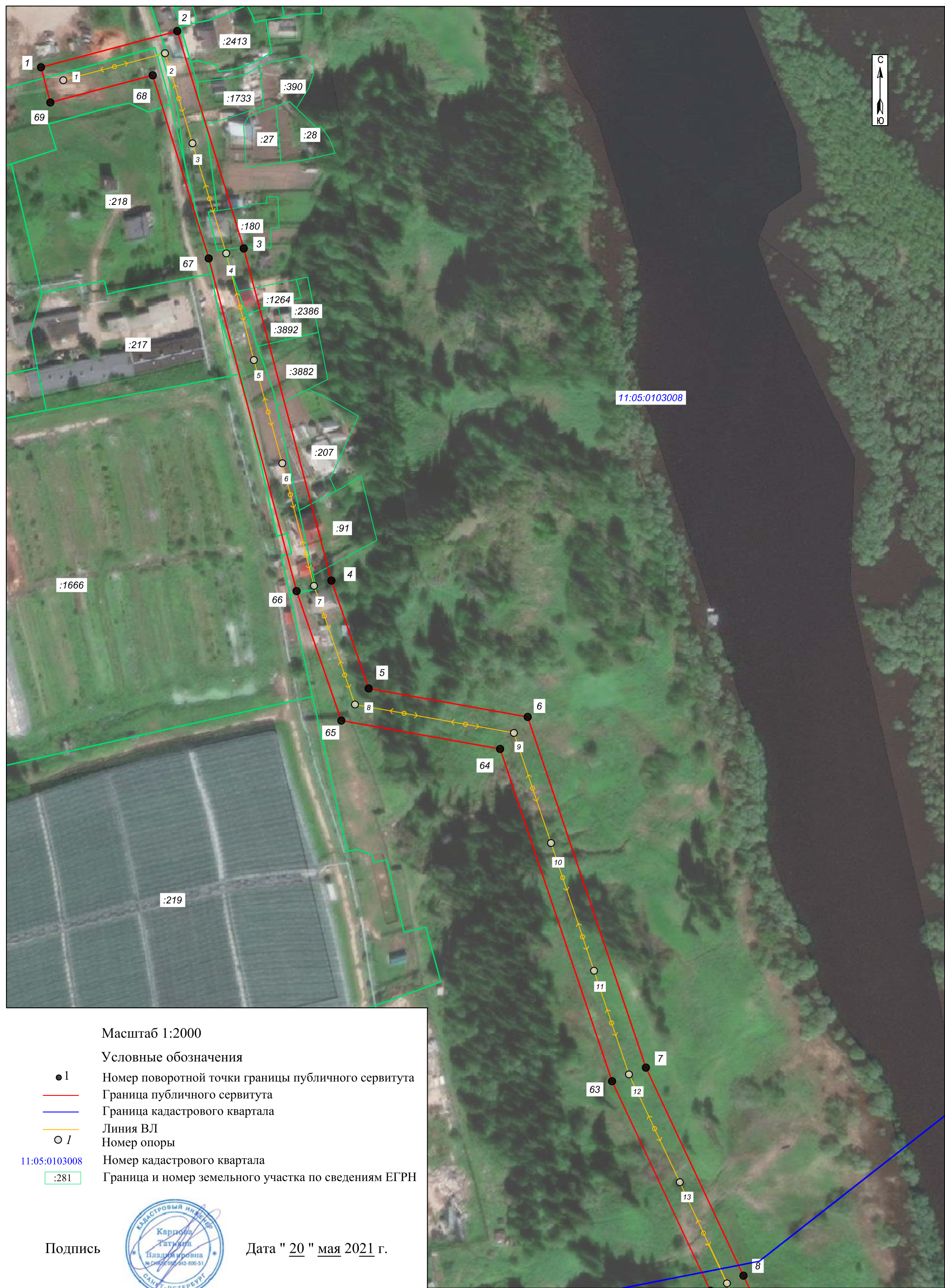




Схема расположения границ публичного сервитута: ВЛ 10 кВ ф. РП-8 яч. 12 - ТП №84 - ТП №1015 - КТП №1245 - ТП №42 г. Сыктывкара с центром питания от яч. 942 ПС 110/10 кВ «Орбита»



Масштаб 1:2000

- Условные обозначения
- 1 Номер поворотной точки границы публичного сервитута
  - Граница публичного сервитута
  - Граница кадастрового квартала
  - Линия ВЛ
  - 1 Номер опоры
  - 11:05:0103010 Номер кадастрового квартала
  - :281 Граница и номер земельного участка по сведениям ЕГРН

Подпись



Дата " 20 " мая 2021 г.

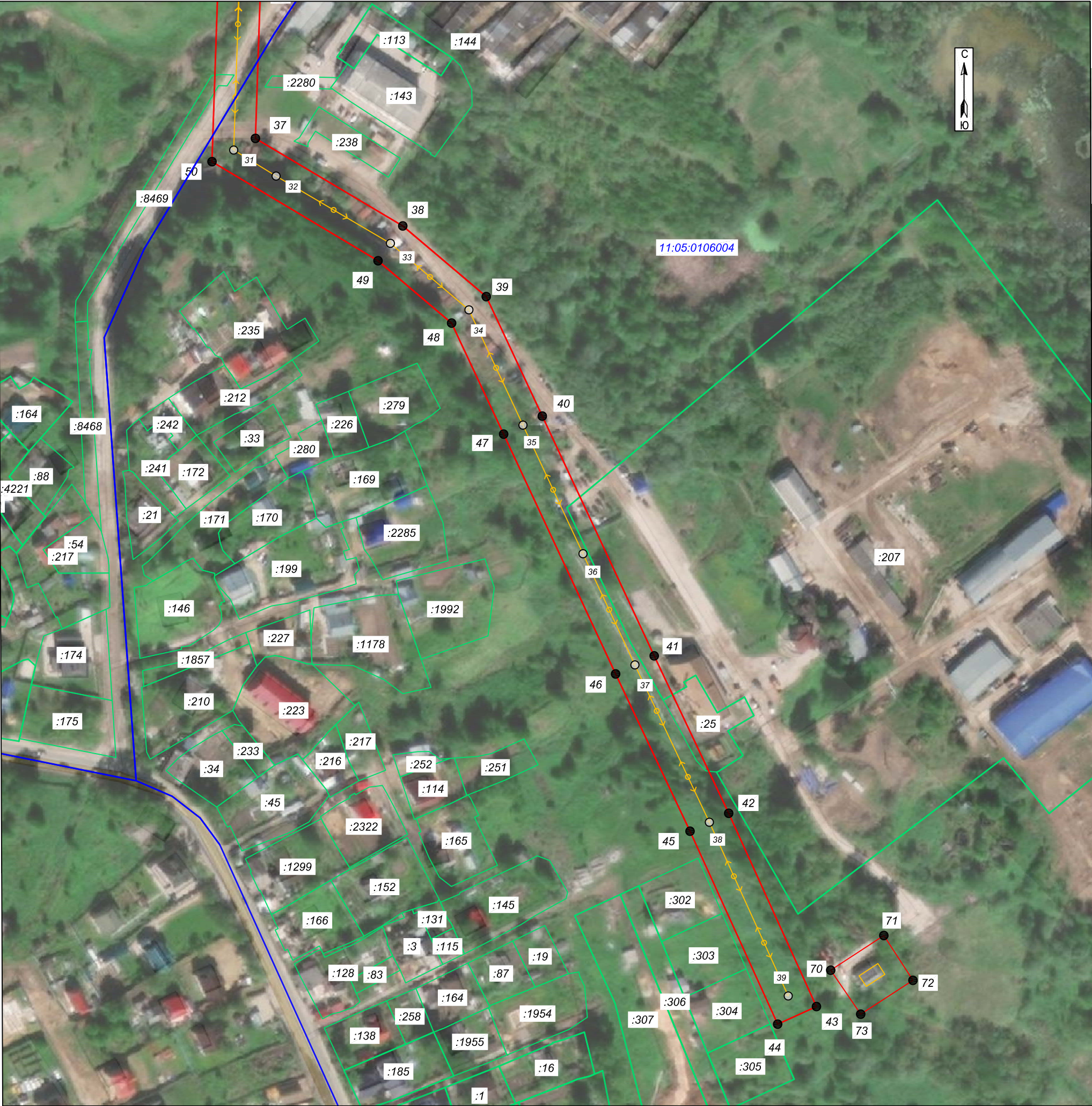


Схема расположения границ публичного сервитута: ВЛ 10 кВ ф. РП-8 яч.12 - ТП №84 - ТП №1015 - КТП №1245 - ТП №42 г. Сыктывкара с центром питания от яч. 942 ПС 110/10 кВ «Орбита»





Схема расположения границ публичного сервитута: ВЛ 10 кВ ф. РП-8 яч.12 - ТП №84 - ТП №1015 - КТП №1245 - ТП №42 г. Сыктывкара с центром питания от яч. 942 ПС 110/10 кВ «Орбита»



Масштаб 1:2000

- Условные обозначения
- 1 Номер поворотной точки границы публичного сервитута
  - Граница публичного сервитута
  - Граница кадастрового квартала
  - Линия ВЛ
  - I Номер опоры
  - 11:05:0103010 Номер кадастрового квартала
  - :281 Граница и номер земельного участка по сведениям ЕГРН

Подпись



Дата " 20 " мая 2021 г.